

TRAVAUX MARITIMES ET FLUVIAUX



En quelques mots :

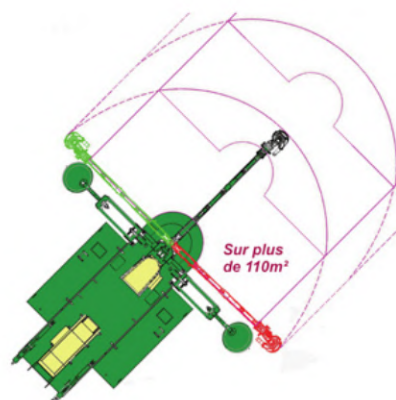
- Une équipe forte d'une dizaine de professionnels pluridisciplinaires, expérimentés et diplômés
- Un savoir-faire reconnu des Communautés d'Agglomération du Grand Ouest et du Cotentin
- Une garantie de bonne fin des travaux avec un capital de 1 300 000 € et le soutien des établissements financiers (Banque Populaire Grand Ouest, BPI France, ...)
- Un panel d'engins de dernière génération qui répondent aux normes environnementales :
  - Watermaster Class V
  - Big-Float E15 avec équipement long
    - BPH 13
    - Navires de charge
    - Véhicules de transport.

# LA WATERMASTER CLASS V

- ▶ La réponse à toutes les problématiques techniques du dragage, des travaux maritimes, portuaires et fluviaux
- ▶ La certitude de gains de temps, d'efficacité et de coûts maîtrisés
- ▶ La garantie de prestations réalisées dans le respect des normes professionnelles et environnementales Européennes et Françaises

## GRÂCE À UN OUTIL :

- \* Amphibie, auto-propulsé et multi-fonctions
- \* Capable d'opérer aussi bien sur sol sec qu'en milieu aquatique, de 0 mètre à 6.5 mètres de profondeur
- \* Doté d'un rayon d'action de 180°



Rayon d'action de 180°

## ADAPTÉ À TOUS LES TYPES DE TRAVAUX

- \* Enlèvement de sédiments (matières organiques, rocheuses) et d'embâcles de toutes natures
- \* Approfondissement et entretien des cours d'eau, des ports, curage des écluses et des chambres, entretien des retenues d'eau naturelles et industrielles
- \* Faucardage, enlèvement et arrachage des plantes invasives
- \* Génie civil / Battage : Construction, entretien, pose de profilés métalliques et bois, enrochements



## ► LES OUTILS DE LA WATERMASTER CLASS V



### • LA POMPE DÉSAGRÉGATRICE

- \* Pour les travaux en eau, de désenvasement, de désensablement et de ré-ensablement
- \* Deux cutters dont un avec dents et un sans dents
- \* Une ligne de rejet de 1500 mètres sans booster, avec possibilité de rejet jusqu'à 4 000 mètres avec booster



### • LES GODETS

- \* Un de 600 litres avec dents et un de 1 000 litres type curage pour l'enlèvement des sédiments, des concrétions et de tous corps solides (roches...)



### • UN ENFONCE PIEUX – GODET À PINCES TYPE GRAB JOHN

- \* Pour la mise en place de pieux bois



### • UN OUTIL DE VIBROFONCAGE - MOVAX ML 30 -

- \* Conçu pour la pose et la dépose de profilés métalliques, pieux, palplanches, H, profilés bois ou fascines, de 10 mètres de longueur et pesant jusqu'à une tonne



### • UN RÂTEAU

- \* Parfaitement adapté pour le faucardage : Enlèvement des espèces végétales et arrachage des racines profondes des plantes invasives.
- \* Approprié au retrait des macro-déchets et des embâcles

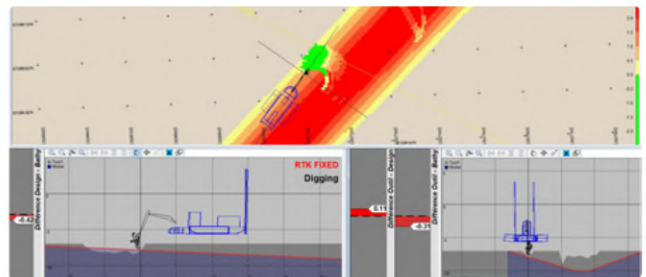
### • UN CANON DE REFOULEMENT - SPRAY PIPE -

- \* Doté d'une puissance et d'un débit réglable (capacité de plusieurs Bars, Volumes importants, effet Venturi)
- \* Convient parfaitement au rejet des sédiments et au nettoyage non destructeur des bajoyers, des berges, des enrochements, des profilés métalliques : palplanches, pieux, anodes.



### • LE SYSTÈME TRIMBLE

- \* Système DGPS / GPS Différentiel Positionnement, guidage, suivi et correction tridimensionnelle (X,Y,Z) et centimétrique de tous les outils de la Watermaster



## ► LES OUTILS DE LA BIG FLOAT

### • DES PONTONS ADDITIONNELS



#### LES PIEUX D'ANCRAGE

Permettent de fixer la Big Float pour des opérations au large ou dans le courant

#### LES PROPULSEURS

Montés sur les pontons, ils permettent un déplacement autonome de la Big Float jusqu'à environ 3,5 nœuds soit 7 km / heure

### • UN ÉQUIPEMENT DE GRANDE GÉOMÉTRIE (FLÈCHE, BALANCIER)

### • LA POSSIBILITÉ D'ADAPTER D'AUTRES ÉQUIPEMENTS HYDRAULIQUES : PINCES...

### • UN GODET DE TYPE CURAGE DE 600 LITRES ET UN GODET DE TYPE FAUCARDEUR



# LA BIG FLOAT



## LA BIG FLOAT

- \* Idéalement conçue pour l'entretien :
  - Des cours d'eau, des chenaux
  - Des retenues d'eau naturelles et industrielles
  - Des parcs ostréicoles
- \* Et la prévention des inondations et des dommages naturels

## GRÂCE À UN OUTIL UTILISABLE

- \* En milieu aquatique :
  - En raison de ses pontons ajustables en largeur, compartimentés, étanches et de sa force autonome de propulsion qui en font un engin amphibie
- \* Sur sol sec :
  - A l'aide de ses chenilles
- \* Aux larges périmètres d'opération :
  - Rayon d'action de 360 ° et grande géométrie : Flèche et balancier
  - Profondeur d'intervention de 0 mètre à 9 mètres

### LARGEUR RÉGLABLE



Largeur de travail



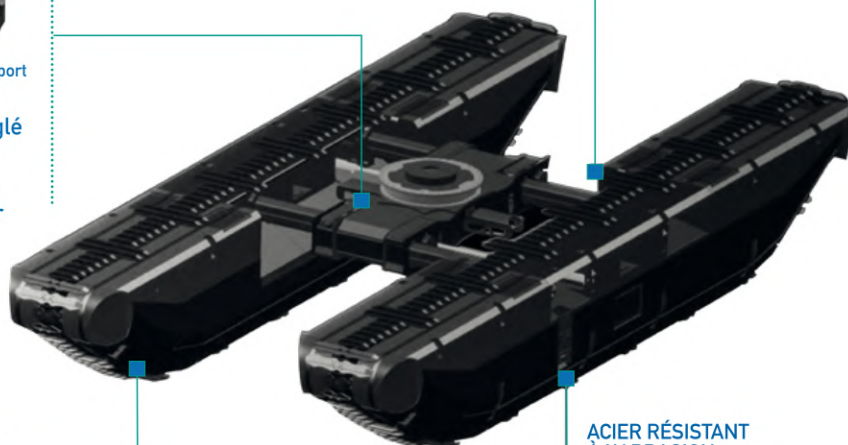
Largeur de transport

L'écartement des pontons peut être réglé hydrauliquement, ce qui permet de les rapprocher pour accéder aux espaces étroits et de les écarter pour obtenir une parfaite stabilité et sécurité lorsque la pelle travaille en flottaison.

### DESIGN OPTIMISÉ

Pour permettre un abaissement du centre de gravité et une flottabilité maximale

### 5 CAISSONS COMPARTIMENTÉS ÉTANCHES



ACIER RÉSISTANT À L'ABRASION



## APPLICATIONS I-MARINE SOLUTIONS

- \* Entretien des ports de plaisance, de pêche, des radoub, des cales et des écluses
- \* Entretien des parcs ostréicoles
- \* Entretien et consolidation des berges et des rivages
- \* Entretien et approfondissement des cours d'eau
- \* Entretien des marais, des lacs, des retenues d'eau



## PRÉVENTION DES INONDATIONS ET DES ATTEINTES À LA FAUNE ET À LA FLORE

- \* Enlèvement, déracinement des végétations invasives
- \* Nettoyage des canaux
- \* Enlèvement des boues, des sédiments pollués, des embâcles
- \* Curage et entretien des bassins naturels et industriels, des systèmes d'adduction d'eaux potables et pluviales



## TRAVAUX DE GÉNIE CIVIL

- \* Pose de profilés métalliques, bois, fascines
- \* Pose de canalisations et de câbles
- \* Création et entretien d'engrochements

La WATERMASTER CLASS V et La BIG FLOAT satisfont toutes deux aux normes environnementales Européennes et Françaises en vigueur :

- Moteur dernière génération TIER 4
- Systèmes SCR (AdBlue®, filtre à particules, régénération des gaz, Vannes EGR...)
- Huile Bio
- Présence à bord de barrage anti-pollution

# LE BPH 13



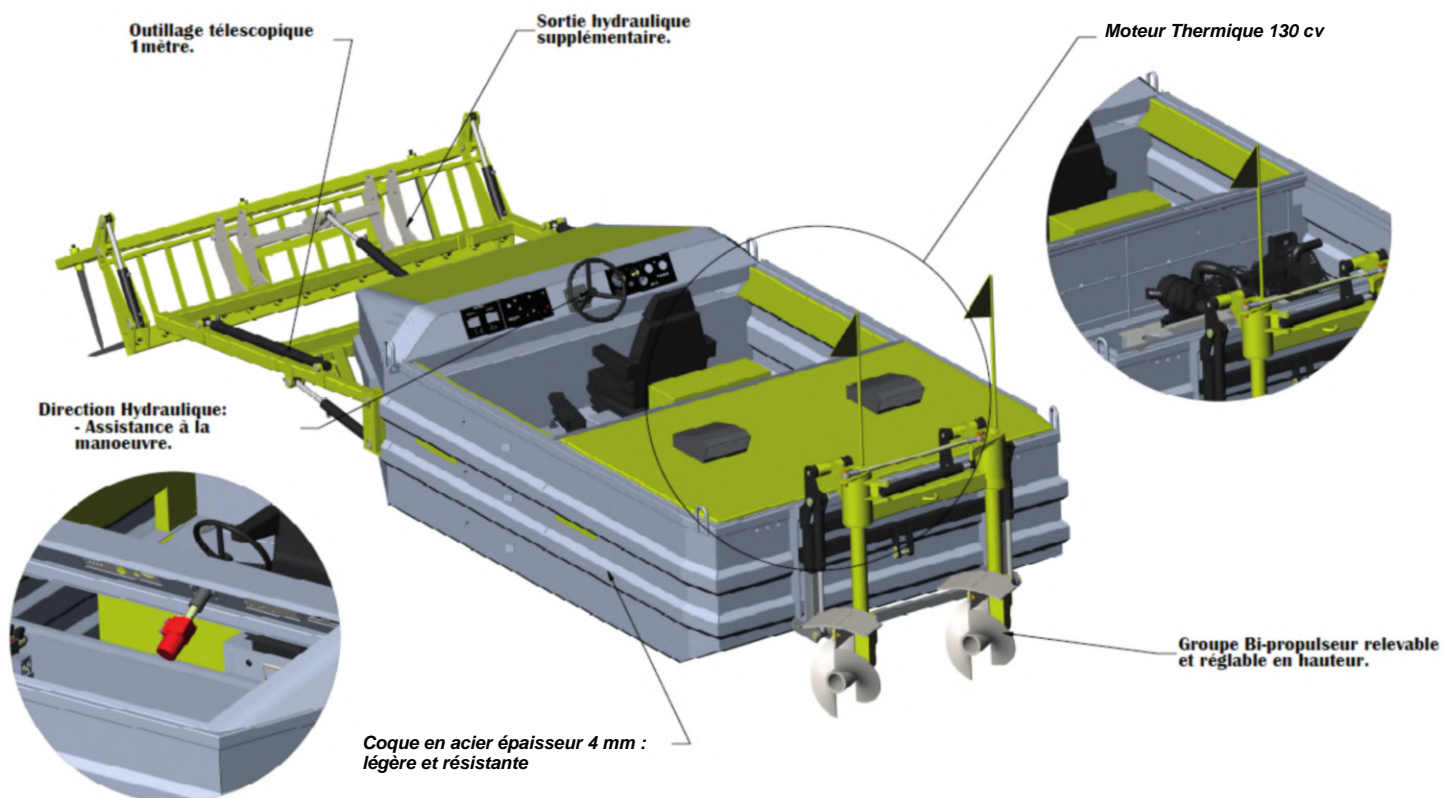
## Bateau Porteur Hydrostatique

Spécialement conçu par les ateliers de CDO Innov de Machecoul pour :

- L'arrachage et le faucardage des plantes aquatiques invasives,
- Le pompage des boues et des sables,
- L'élagage des branches sur les réseaux hydrauliques,
- Le ramassage des déchets flottants.

Son emploi permet :

- D'améliorer les écoulements en réduisant les piégeages de sédiments et de flottants,
- De maintenir le bon état écologique des milieux aquatiques,
- D'accroître la dynamique de l'écoulement des espèces végétales envahissantes,
- D'assurer la navigation dans de bonnes conditions,
- De maintenir les loisirs dans les domaines publics et privés fluviaux.



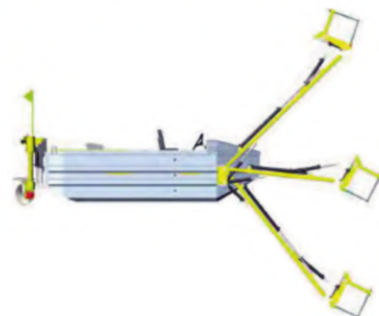
### Capacité de levage du BPH 13:

- 500 kg outillage rentré.
- 350 kg outillage télescopé à •1 mètre.

# LE BPH 13

## Avantages

- Moteur Diesel entrainant une pompe hydraulique à pistons à débit variable.
  - Calculateur électronique permettant d'effectuer des diagnostics et de la maintenance a distance.
  - Importante puissance de levage du bras
  - Bi-propulseurs réglables en hauteur pour s'adapter aux conditions de travail.
  - Homologation fluviale (zone 2,3 et 4) et maritime
- Huile Biodegradable
  - Attelage automatique hydraulique.
  - Bras Telescopique
  - Fourche à doigts.
  - Lame de Faucardage
- Godet en aluminium.
  - Panier de ramassage
  - Cabine repliable.
  - Kit graissage centralisé automatique.
  - Circuit auxiliaire additionnel.



	BPH13
	
Puissance	130 Cv
Capacité de levage	500 Kg
Propulsion	Bi propulseur de travail (acier 10)
Vitesse	10 km/h
Evolution	Forte
L x l x H (in m)	6 x 2.5 x 1.7
Tirant d'eau (en cm)	40
Poids (en Tonnes)	4
Matière	Aluminium
Utilisation par	1 Personne
Logistique	Remorque TP agricole
Productivité	1 ha/jour
domaine d'application	Eau intérieure/Mer



# Le Narval II

Navire de charge,

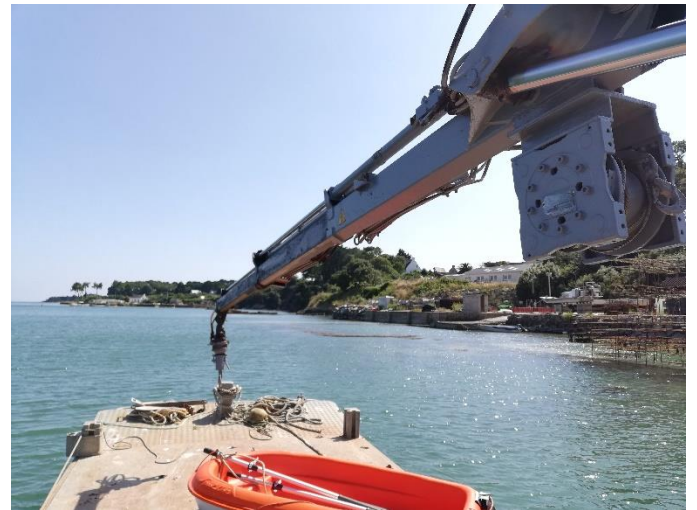


Dimensions : 11,25 m x 3 m

Propulsion : Moteur hors-bord Suzuki 200 cv

Grue de manutention : HIAB 044-B2 : CMU 990 kg

Charge en pontée : 3,5 tonnes



Transport de déchets et matériaux,

Utilisé pour les opérations de dragage, faucardage,  
plongée, ...





## TRAVAUX MARITIMES ET FLUVIAUX

UN PANEL UNIQUE DE PRESTATIONS PERFORMANTES,  
MULTI-OPTIONNELLES, À LA POINTE DE LA TECHNOLOGIE  
ET RESPECTUEUSES DES NORMES ENVIRONNEMENTALES  
EUROPÉENES ET FRANÇAISES

### DRAGAGE / CURAGE

Désenvasement / Désensablement / Ré-ensablement  
Prévention des crues, maintien des chenaux, des prises d'eau  
Rétablissement des tirants d'eau nécessaires à l'activité humaine  
et à la préservation des sites, de la faune et la flore.  
Construction, amélioration, entretien des ports de pêche  
et de plaisance, des parcs ostréicoles,  
des écluses, des canaux et des berges,  
des rivières, plans d'eaux, lacs et étangs,  
des bassins de rétention des eaux pluviales et usées

### BATTAGE / VIBROFONÇAGE

Profilés bois, métalliques, pieux, palplanches, H

### FAUCARDAGE :

Espèces végétales invasives, macro-déchets

### DÉROCTAGE

### MANUTENTIONS

## CONTACT

8 IMPASSE DU ROËLLO - ZAC DE LA MARJOLAINE  
44420 LA TURBALLE

Email : [contact@i-marine-solutions.com](mailto:contact@i-marine-solutions.com)  
Site internet : [www.i-marine-solutions.com](http://www.i-marine-solutions.com)  
Téléphone fixe : 02 40 53 68 83